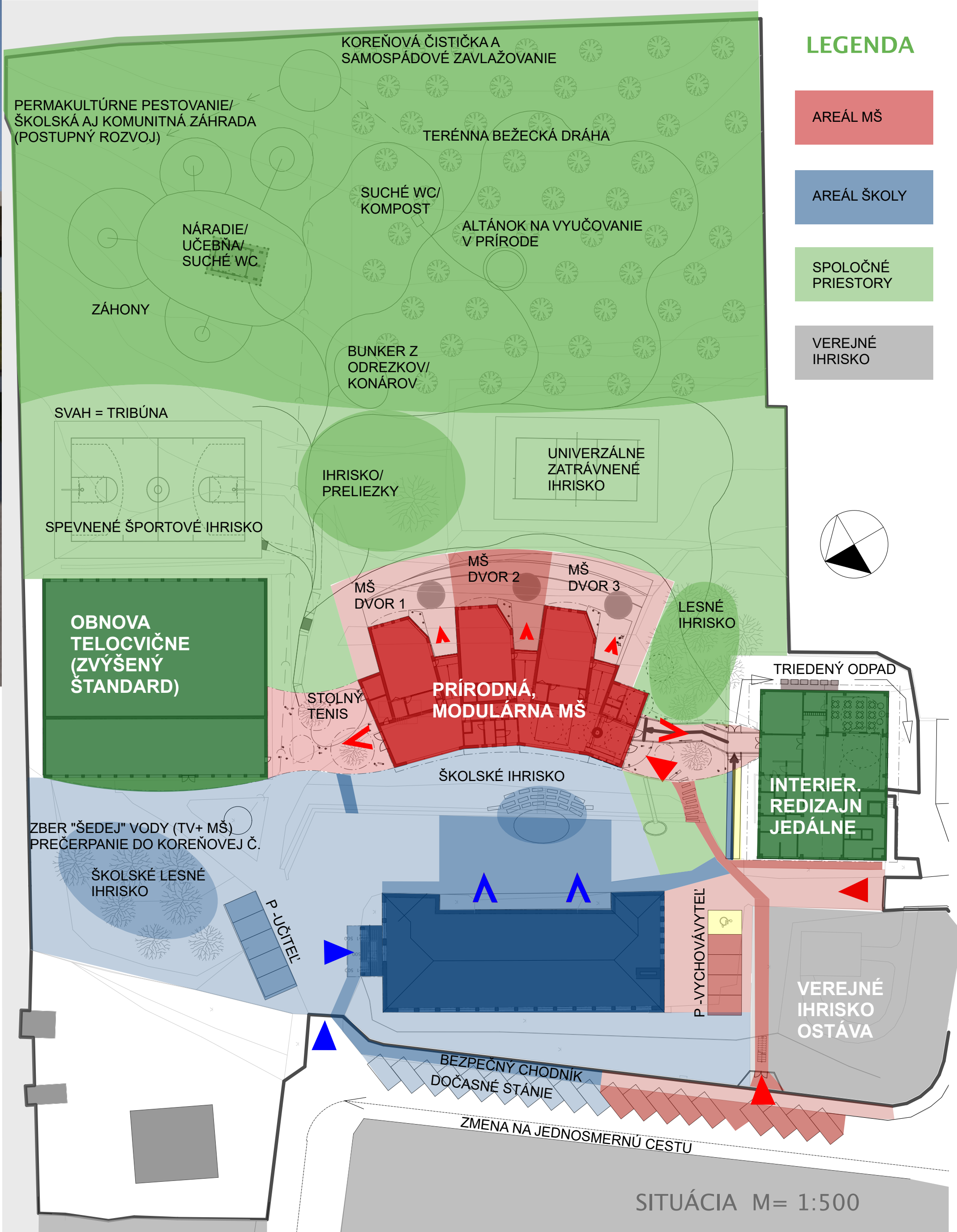


# RIEŠENIE REŠPEKTUJE PRÍRODU

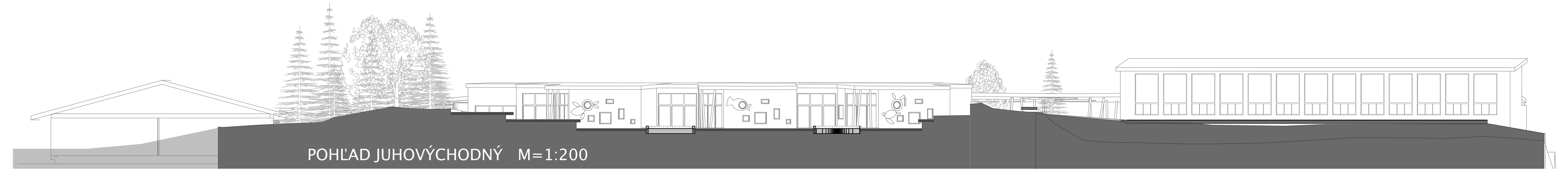
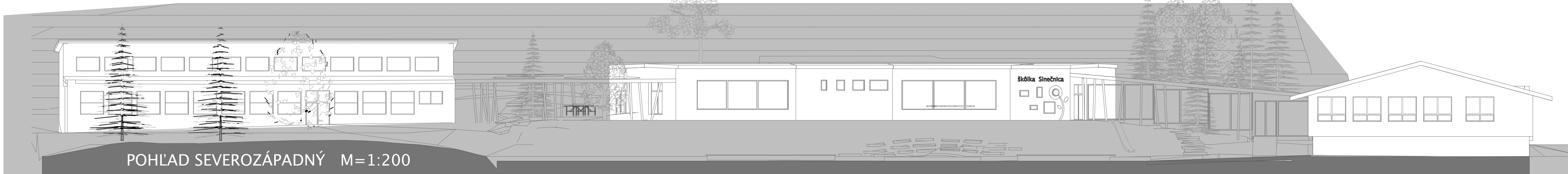
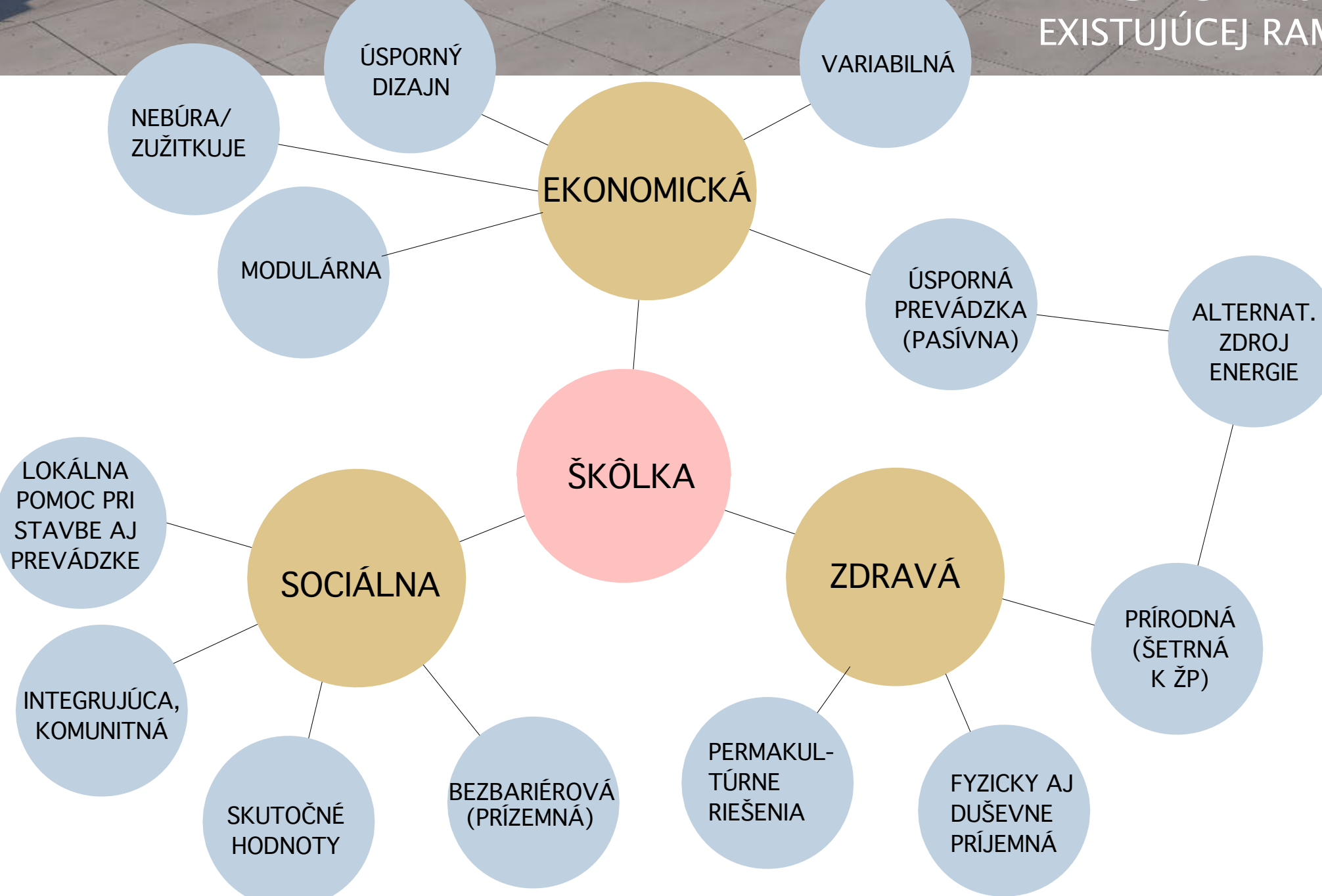
PRISŤOBUJE SA TERÉNU A PORASTU, VYUŽÍVA PRÍRODNÉ MATERIÁLY A EXTENZÍVNE VEGETAČNÉ STRECHY. (ZBYTOČNE NERÚBE, NEBŮRA) VYTVÁRA PRÍRODZENÉ ZDRAVÉ PROSTREDIE S PRAVÝMI ŽIVOTNÝMI HODNOTAMI. AREÁL JE DOTVORENÝ "NA PRÍRODNO" VYUŽÍVAJÚ SA PERMAKULTÚRNE PRVKY



**JEDNODUCHÝ BEZBARIÉROVÝ PRÍSTUP** DO ŠKŔLKY S VYUŽITÍM EXISTUJÚCEJ RAMPY DO JEDÁLNE

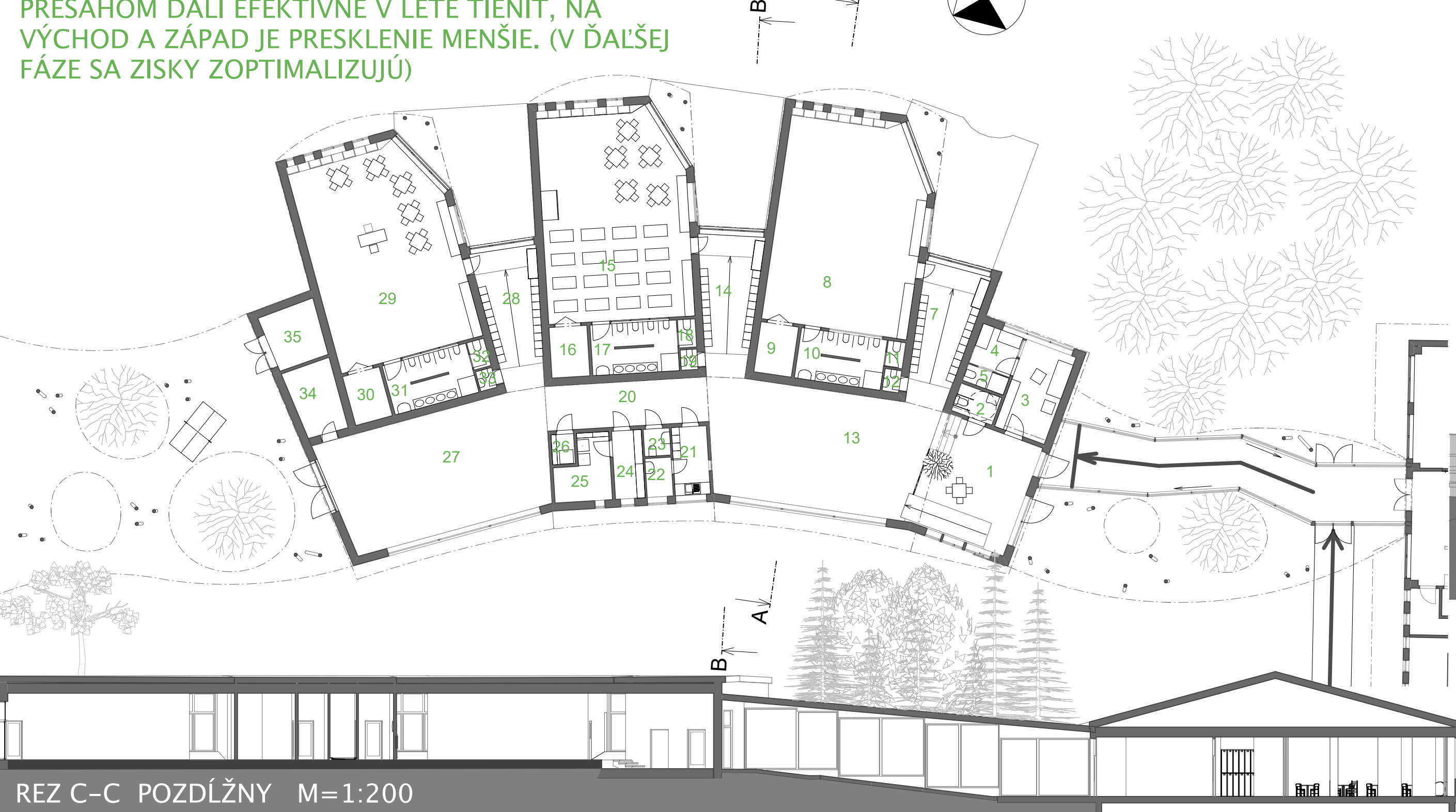


**EKONOMICKÝ KONCEPT** = NEINVAZÍVNE ZÁSAHY A MAXIMÁLNE SA VYUŽÍVA ČO JE DANÉ, VÝSTAVBA MOŽNÁ AJ NA ETAPY (ŠKŔLKA, REPASOVANIE JEDÁLNE, PREPOJENIE S JEDÁLNOU, OBNOVA TELOCVIČNE, PRESTREŠENIE MŠ - TELOCVIČNA ŠKŔLKA JE UMIESTNENÁ S LAHKÝM PRÍSTUPOM PRE PROCES VÝSTAVBY, MÁ MODULÁRNY CHARAKTER. **TELOCVIČNA** SA PONECHÁ, ALE ZVÝŠÍ SA ŠTANDARD (DÁ SA AJ ETAPOVITE) **PRE PRÍSTUP A DOPRAVU** SA VYUŽIJŮ HĹAVNE EXISTUJÚCE PLOCHY - OZNAČIA SA, PRI CESTE SA VYTVORÍ CHODNÍK A PRÍSTUP DO MŠ CEZ VEREJNÉ IHRISKO (BEZPEČNÝ PRIESTOR)



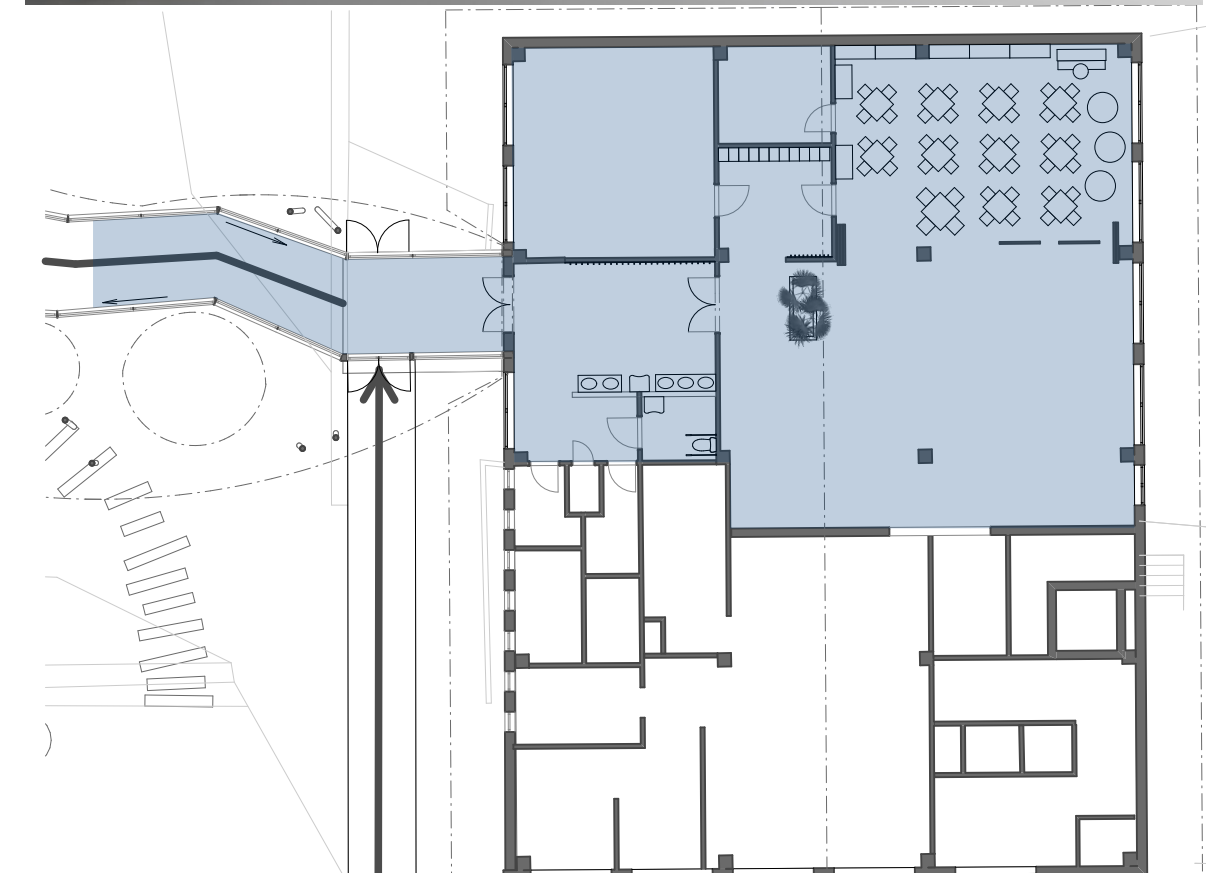
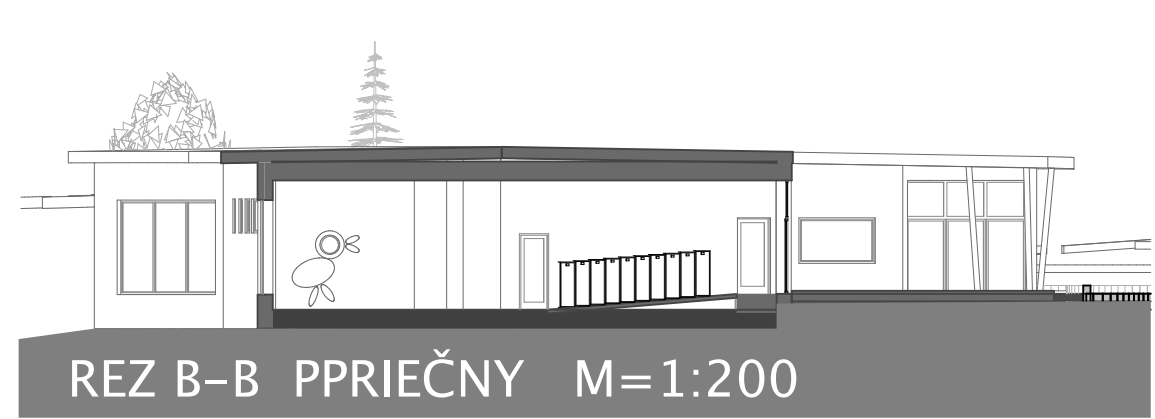
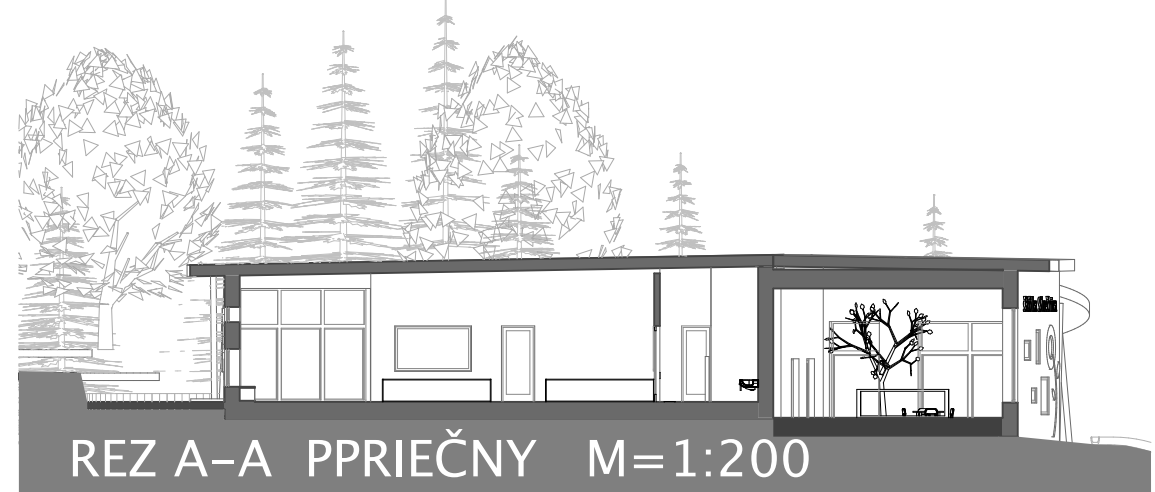
MODULY MŠ SŮ NATAČENÉ K SLNKU AKO SLNEČNICA. VEĹKÉ PRESKLENIA SŮ NA JUH, ABY SA PRESAHOH DALI EFEKTÍVNE V LETE TIENIŤ, NA VÝCHOD A ZÁPAD JE PRESKLENIE MENŠIE. (V ĹALŠEJ FÁZE SA ZISKY ZOPTIMALIZUJŮ)

Č.	Názov miestnosti	Plocha (m <sup>2</sup> )
1	VSTUP/PRIEM DETI	32,15
2	WC	3,32
3	VEDUČA MŠ	13,00
4	IZOLAČKA	4,77
5	HVC. ZÁZEMIE PRE IZOLAČKU	2,01
7	ŠATNA	19,84
8	HERNA	78,88
9	SKĹAD LEHÁŤOK A HRAČIEK	5,07
10	HYGIENA/DETI	11,54
11	WC/ VYCHOVÁVATEĹKA	1,23
12	POHOTOVOSTNÉ WC/DETI	0,99
13	MULTIFUNKČNÁ MIESTNOSŤ/POHYBOVÁ	66,96
14	ŠATNA	19,84
15	HERNA	78,88
16	SKĹAD LEHÁŤOK A HRAČIEK	5,07
17	HYGIENA/DETI	11,54
18	WC/ VYCHOVÁVATEĹKA	1,23
19	POHOTOVOSTNÉ WC/DETI	0,99
20	CHODBA	19,06
21	ŠATNA/ VYCHOVÁVATEĹKY	6,30
22	HYGIENA/VYCHOVÁVATEĹKY	2,70
23	WC/VYCHOVÁVATEĹKY	1,89
24	SKĹAD ČISTÉHO PRÁDLA	5,47
25	ŠPŔNAVÉ PRÁDLO+PRANIE+TECHNIKA	8,24
26	UPRÁTOVÁČKA	1,92
27	MULTIFUNKČNÁ MIESTNOSŤ/DIELNE	68,76
28	ŠATNA	19,84
29	HERNA	78,88
30	SKĹAD LEHÁŤOK A HRAČIEK	5,07
31	HYGIENA/DETI	11,54
32	WC/ VYCHOVÁVATEĹKA	1,23
33	POHOTOVOSTNÉ WC/DETI	0,99
34	SKĹAD DKP	8,90
35	SKĹAD VONKÁŠIE SPORŤY	8,89
		606,99 m <sup>2</sup>



**REDIZAJN JEDÁLNE** VYTVÁRA 2 PRIESTORY PRE DRUŽINU, JEDEN S ŮPLNÝM OTVORENÍM POSUVNÝM SYSTÉMOM STENY PRE PRÍPADNÉ ZVÄČŠENIE JEDÁLNE DOPLNENÉ SŮ UMÝVADĹÁ PRE ŠKŔLKÁROV AKO AJ WC PRE VOZÍČKÁRA

**PRÍRODNÉ A RECYKĹOVANÉ, PREFABRIKOVANÉ STAVEBNÉ MATERIÁLY** - STENY: CERTIFIKOVANÉ SLAMENÉ PANEĹY (Z KOLÍSKY DO KOLÍSKY CERTIF.), ZDRAVÉ POVRCHY: HLINENÉ OMIETKY, DREVENÝ OBĹAD. ZATEPLENIE: FŮKANÉ CELULÓZA V STROPE, PENOVÉ SKĹO V PODĹAHE. VEGETAČNÁ STRECHA



# SŮŤAŽ - MATERSKÁ ŠKOLA V SELCIACH

## REÁLNA REALIZOVATEĽNOSŤ

STAVBU JE MOŽNÉ ZREALIZOVAŤ POMERNE NÍZKONÁKLADOVO, A TO BEZ PRESTREŠENÝCH PREPOJOV S JEDÁLŇOU A TELOCVIČNOU, SO STOLOVANÍM V MŠ (POZRI SCHÉMU VARIABILITY). PRÁCA S PRÍRODNÝMI MATERIÁLMI PONÚKA WORKSHOPOVÝ CHARAKTER STAVANIA A ZAPOJENIE KOMUNITY



**BUDOVA ŠKÔLKY PREPÁJA BUDOVY AJ PRÍRODU DO JEDNÉHO CELKU**  
BUDOVA MŠ PLYNULE NADVÄŽUJE PRÍSTREŠKOM NA STAVBU TELOCVIČNE, KTORÁ SA VEGETAČNOU STRECHOU NA NIŽŠEJ ČASTI PRISPÔSOBÍ MŠ, AKO AJ MENEJ ČLENYMI (PEVNÝMI) OKNAMI, FASÁDNymi MATERIÁLMI

DO PRÍRODNÉHO KONCEPTU PRÍRODZENE ZAPADÁ MYŠLIENKA ZAPOJENIA RODIČOV, DETÍ, OBYVATEĽOV DO POMOCI PRI STAVBE, ROZVOJI A ÚDRŽBE AREÁLU (PERMAKULTÚRNA ZÁHRADA) FORMOU KOMUNITNÝCH WORKSHOPOV = **PRAKTIZOVANIE ZDRAVÉHO ŽIVOTNÉHO ŠTÝLU**

**KREATIVITU PROSTREDIA** VYTVÁRAJÚ HRAVÉ PRESVETLENÉ VNÚTORNÉ AJ VONKAJŠIE PRIESTORY. VYUŽITIE PRÍRODY, STROMOV, DREVENÝCH PRVKOV, PODPORNÝCH STĽPOV PRE VEŠANIE INÝCH PRVKOV VYTVÁRA VZŤAH KU KREATIVITE – **S JEDNODUCHÝMI HODNOTNÝMI PRVKAMI**, KTORÉ PONÚKA PRÍRODA, AKO OPAK KU KOMERČNÉMU SPÔSOBU ŽIVOTA

**PREVÁDZKA PRIATEĽSKÁ K ŽP.** PASÍVNE VYUŽITIE SĽNEČNEJ ENERGIE (PASÍVNY ŠTANDARD) A VYUŽITIE ALTERNATÍVNEHO ZDROJA ENERGIE PRE STENOVÉ KÚRENIE AJ TEPLÚ VODU (PV NA STRECHE TELOCVIČNE AJ PRE MŠ). REGULOVANÁ VÝMENA VZDUCHU S VÝMENNÍKOM TEPLA. ČISTENIE A VYUŽITIE ŠEDEJ VODY NA ZAVLAŽOVANIE KOMUNITNEJ ZÁHRADY

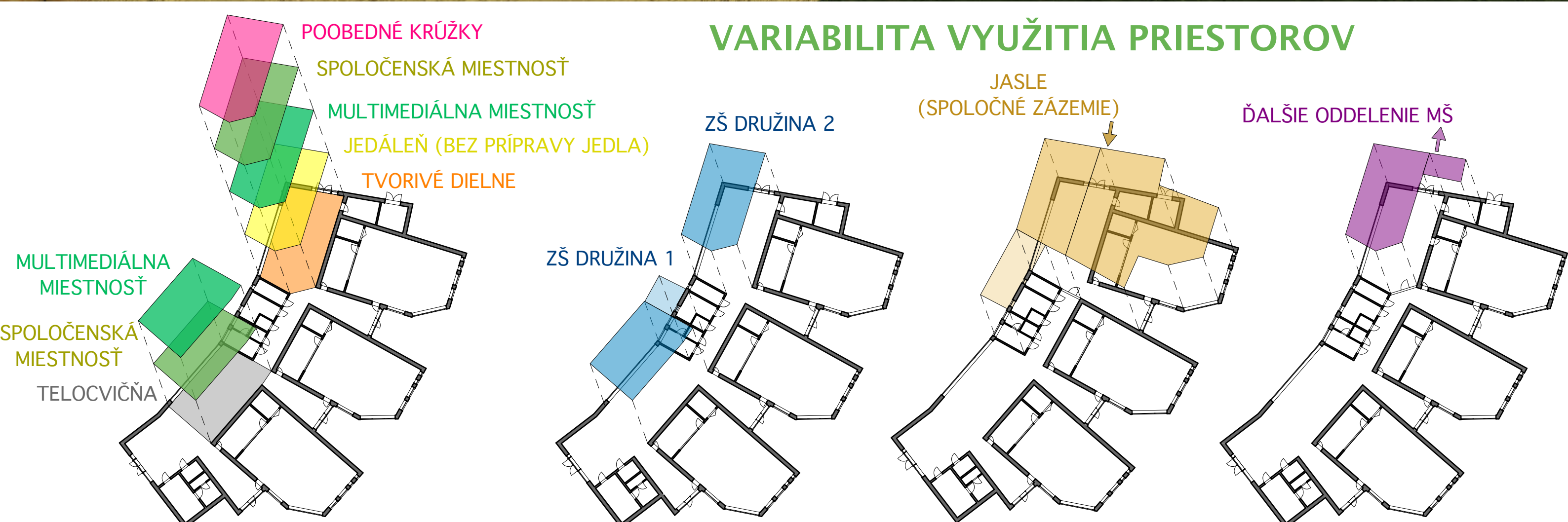


### PREVÁDZKOVÁ SCHÉMA

Kategória zóny	Č.	Názov miestnosti	Plocha (m <sup>2</sup> )
ADMINISTRATÍVA	3	VEDÚCA MŠ	13,00
	4	IZOLAČKA	4,77
	5	HYG. ZÁZEMIE PRE IZOLAČKU	2,01
	21	SATŇA/VYCHOVÁVATEĽKY	6,30
	22	HYGIENA/DETI	2,70
	23	WC/VYCHOVÁVATEĽKY	1,89
			30,67 m <sup>2</sup>
CHODBY	20	CHODBA	19,06
			19,06 m <sup>2</sup>
MULTIFUNKČNÉ PRE DETI	13	MULTIFUNKČNÁ MIESTNOSŤ...	66,96
	27	MULTIFUNKČNÁ MIESTNOSŤ...	68,76
			135,72 m <sup>2</sup>
ODDELENIA MŠ	7	SATŇA	19,84
	8	HERNA	78,88
	9	SKLAD LEHÁTKOV A HRAČIEK	5,07
	10	HYGIENA/DETI	11,54
	11	WC/VYCHOVÁVATEĽKA	1,23
	12	POHOTOVOSTNÉ WC/DETI	0,99
	14	SATŇA	19,84
	15	HERNA	78,88
	16	SKLAD LEHÁTKOV A HRAČIEK	5,07
	17	HYGIENA/DETI	11,54
	18	WC/VYCHOVÁVATEĽKA	1,23
	19	POHOTOVOSTNÉ WC/DETI	0,99
	28	SATŇA	19,84
29	HERNA	78,88	
30	SKLAD LEHÁTKOV A HRAČIEK	5,07	
31	HYGIENA/DETI	11,54	
32	WC/VYCHOVÁVATEĽKA	1,23	
33	POHOTOVOSTNÉ WC/DETI	0,99	
			352,65 m <sup>2</sup>
TECHNIKA/SKLADY/SERVIS	24	SKLAD ČISTÉHO PRÁDĽA	5,47
	25	SPINAVÉ PRÁDĽO+PRANIE+...	8,24
	26	UPRATOVÁČKA	1,92
	34	SKLAD DKP	8,90
	35	SKLAD VONKAJŠIE SPORŤY	33,42
VEREJNOSŤ/RODICA	1	VSTUP/PRIEM DETI	32,15
	2	WC	3,32
			35,47 m <sup>2</sup>
			606,99 m <sup>2</sup>



**DIZAJN PRE DETI**  
HRAVÝ DIZAJN STAVBY, TERÉN PONÚKA ZÁBAVNÉ PREKÁŽKY, KTORÉ STIMULUJÚ POHYB



### ZDRAVÉ VNÚTORNÉ PROSTREDIE

PRÍRODNÉ VNÚTORNÉ POVRCHY: DREVO, HLINA, LINOLEUM. FAREBNOSŤ POVRCHOV V PRÍRODZENÝCH PRÍRODNÝCH FARBÁCH = HARMONICKÉ PRE OČI. AKUSTICKÝ DREVENÝ PODHLAD, TEPLÉ POVRCHY. SÁLAVÉ MIERNE STENOVÉ (PODLAHOVÉ) VYKUROVANIE. NÚTENÉ VETRANIE S REKUPERÁCIOU. ENTALPICKÝ VÝMENNÍK SPOLU S PRÍRODNÝMI MATERIÁLMI NAPOMÔŽU ROVNOMERNEJ VLHKOSTI VZDUCHU.

## SÚŤAŽ – MATERSKÁ ŠKOLA V SELCIACH