



Ihrisko sa vybuduje na pôvodnej ploche telocvične. Hlučnosť prevádzky je tak dostatočne vzdialená od školy a škôlky.

Budovami sa vytvára dvor ktorý sa otvára do zeleného sadu.

Posunutím novej telocvične nižšie sa vytvára miesto pre správne orientované ihrisko s javiskom.

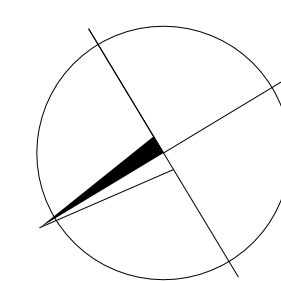
## Praktická

Školský dvor otvorený - tak aby sa využili športové a prírodné ihriská aj mimo školy/škôlky

Parkovanie pred telocvičňou slúži pre športovcov aj pre školu. Nové parkoviisko na strane škôlky umožňuje ľahký prístup mamičkám.



Nové usporiadanie objektov vytvárajú dva ucelené a logické celky s vnútorným dvorom ktorý pozýva na návštevu v sade.



Škôlka má dvor orientovaný na slnečný ale ľahko tieniteľný juh, odvrátený od školy aby prevádzka bola jasne oddelená.

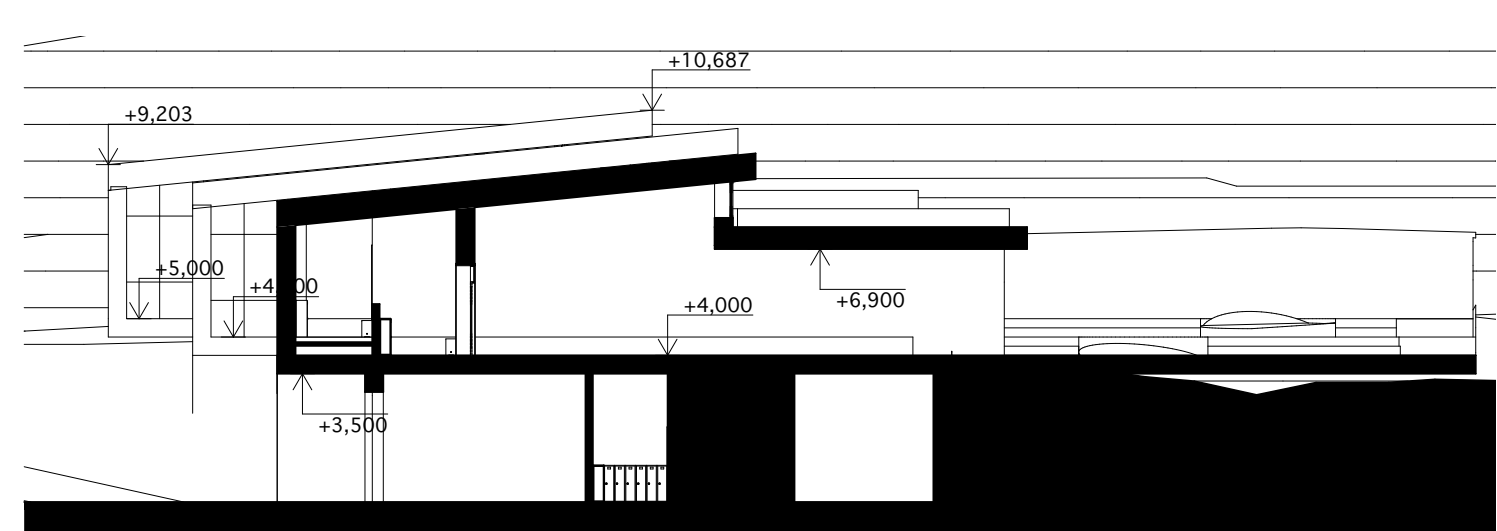
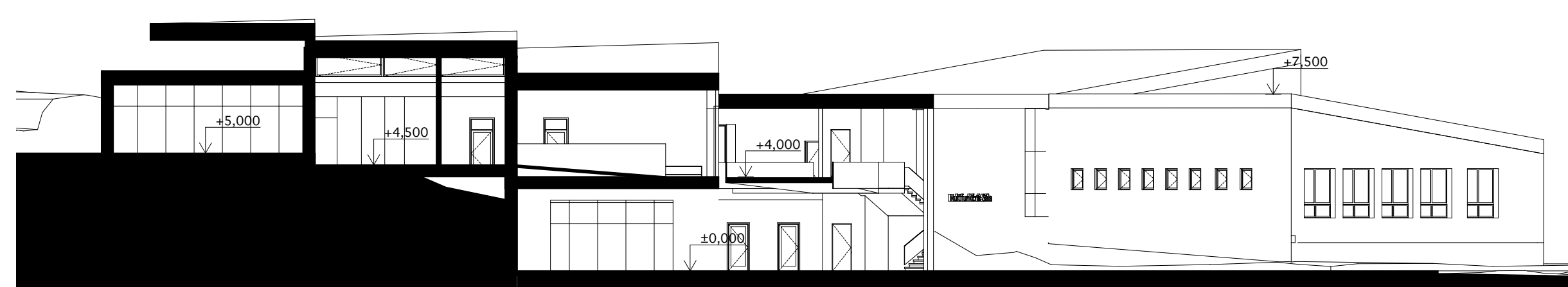
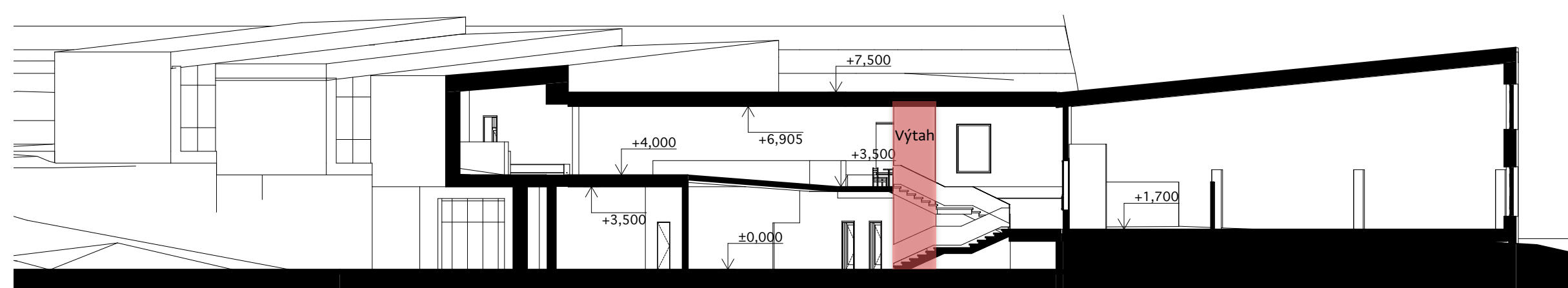
## Pasívna

Orientácia škôlky a novej telocvične na juh maximalizuje slnečné zisky v zime a umožňuje tienenie presahom v lete. Celková spotreba elektrickej energie na vykurovanie škôlky s tepelným čerpadlom sa odhaduje na 4000kWh/rok (800€).

Superizolačnou obálkou novej škôlky a telocvične a doizolovaním jedálne dosiahne celý súbor stavieb pasívny štandard.

## Priestranná

Veľký otvorený priestor vstupu slúži aj ako vstup do družiny, ako malý multifunkčný priestor alebo foyer pre neskoršie prebudovanie jedálne na veľkú multifunkčnú sálu.

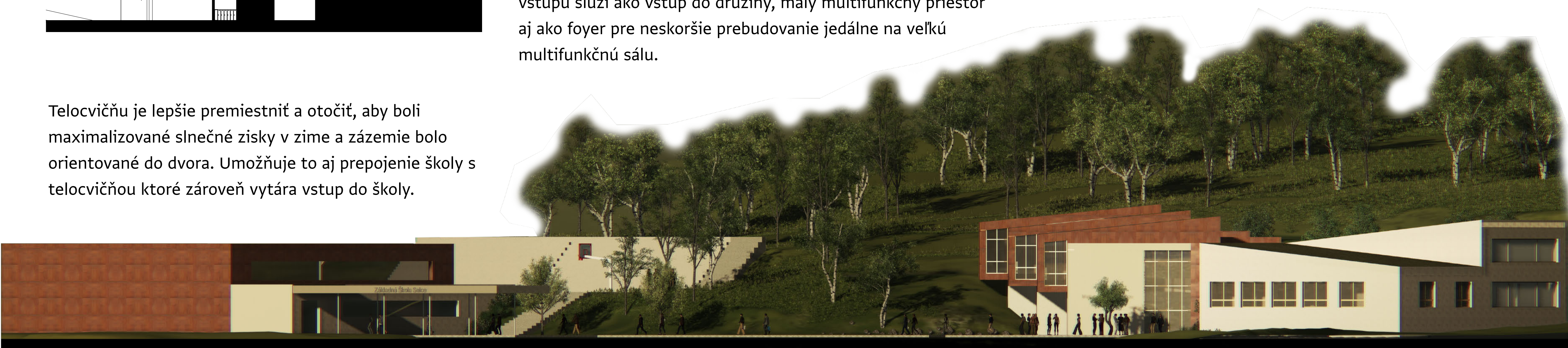


## Prístupná

Akýkoľvek návrh musí počítať s prekonaním výšky. Malý výtah prepraví aj prádlo alebo nábytok. Veľký otvorený priestor vstupu slúži ako vstup do družiny, malý multifunkčný priestor aj ako foyer pre neskoršie prebudovanie jedálne na veľkú multifunkčnú sálu.

Návrh je jedinečným tým, že spája jedným vstupom škôlku, družinu a multifunkčné priestory s jedálňou do jedného celku. To umožňuje variabilitu a oživenie kultúrnych akcií v obci.

Telocvičňu je lepšie premiestniť a otočiť, aby boli maximalizované slnečné zisky v zime a zázemie bolo orientované do dvora. Umožňuje to aj prepojenie školy s telocvičňou ktoré zároveň vytvára vstup do školy.

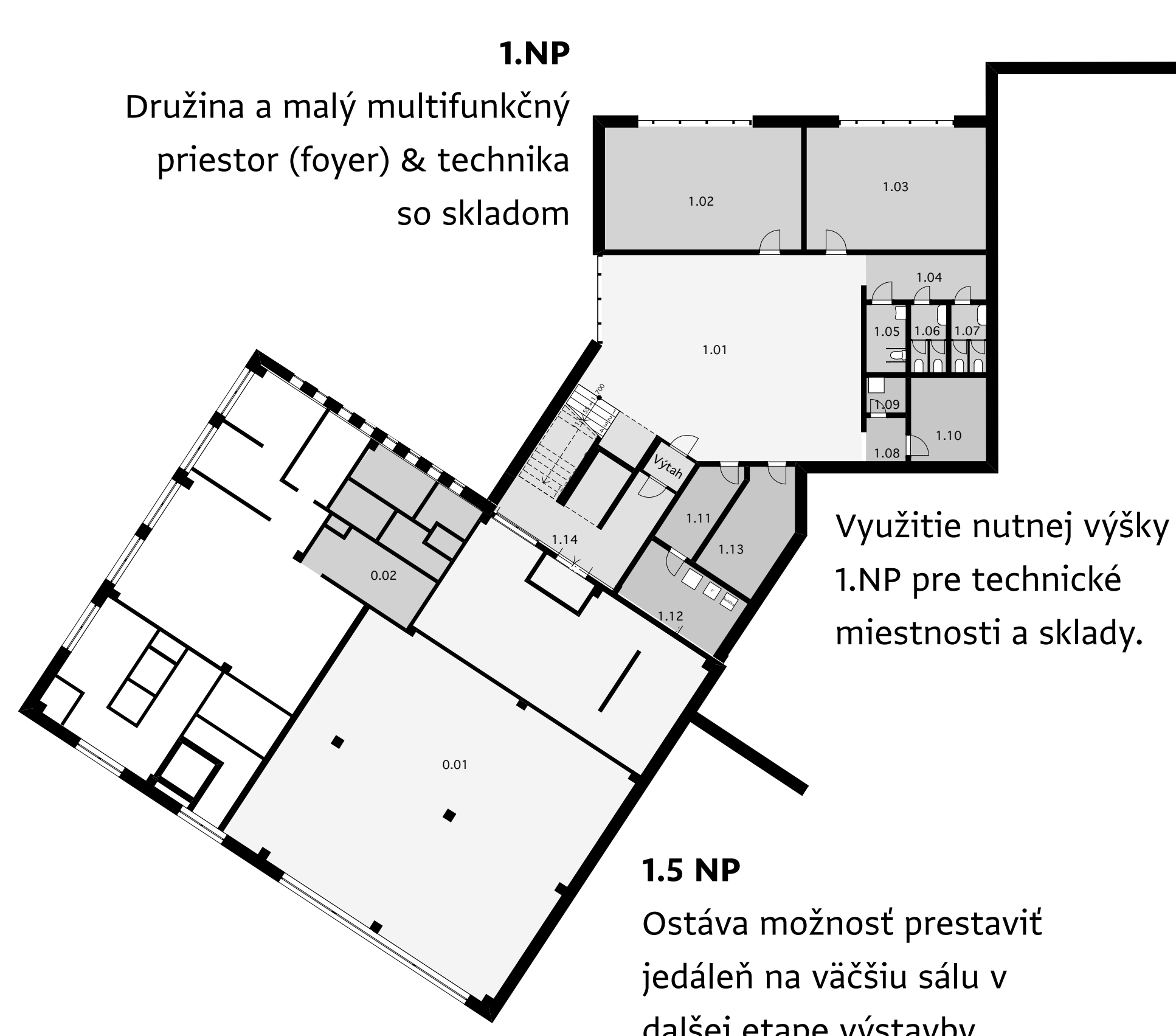


# SÚTAŽ - MATERSKÁ ŠKOLA V SELCIACH



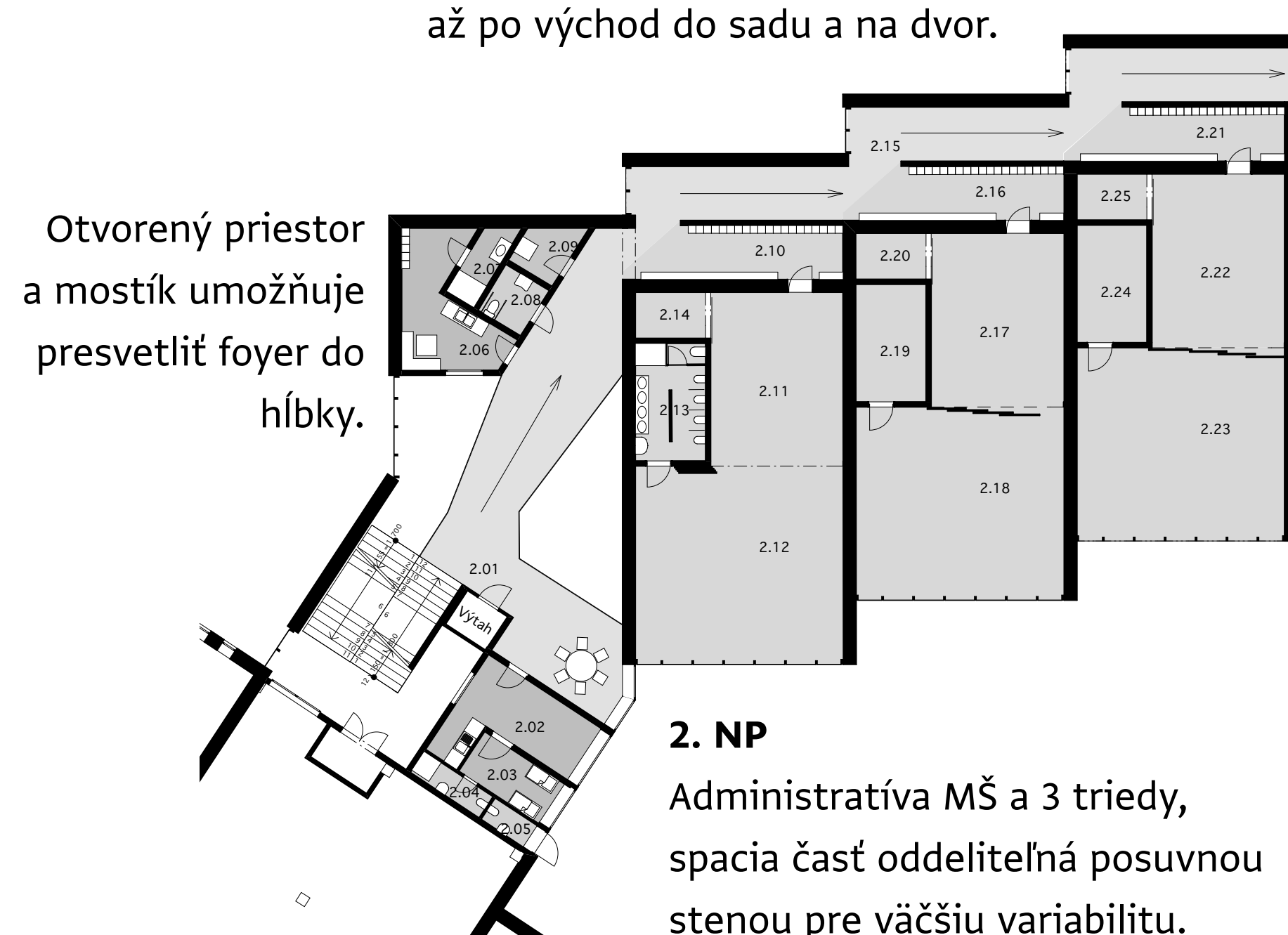


Výhľad do sadu a zelene ostáva z učebne školy čo najviac neporušená.



Tabuľka miestností podľa kategórie zóny			
Kategória zóny	Č.	Názov miestnosti	Plocha (m <sup>2</sup> )
Administratíva	2.02	VEDUČA	15,45
	2.03	IZOLÁČKA	6,88
	2.06	MIESTNOSŤ PRE VYCHOVÁVATEĽKY	15,86
	2.07	HYGIENA	4,01
			42,20 m <sup>2</sup>
Družina	1.02	DRUŽINA 1	48,73
	1.03	DRUŽINA 2	44,72
			93,45 m <sup>2</sup>
Hygiena	0.02	HYGIENA	36,70
	1.04	SATNA	11,02
	1.05	WC I	5,54
	1.06	WC D	4,94
	1.07	WC CH	5,54
	2.04	HYGIENA	3,11
	2.05	POHOTOVOSTNÉ WC/DETI	1,93
	2.08	WC	4,03
		72,81 m <sup>2</sup>	
Komunikačné plochy	1.14	KOMUNIKÁCIE	44,33
	2.01	KOMUNIKÁCIA	65,74
	2.15	KOMUNIKÁCIA	60,16
		170,23 m <sup>2</sup>	
Multifunkčný priestor	0.01	JEDALEŇ/VEĽKÁ MULTIFUNKČNÁ	253,50
	1.01	VCHOD/MULTIFUNKČNÁ MIESTNOSŤ	104,04
			357,54 m <sup>2</sup>
Oddelenie MŠ	2.10	SATNA	16,15
	2.11	SPANIE	34,60
	2.12	HERNA	62,25
	2.13	HYGIENICKE ZÁZEMIE	12,42
	2.14	SKLAD LEHÁTKO/HRAČIEK	4,86
	2.16	SATNA	16,15
	2.17	SPANIE	34,60
	2.18	HERNA	60,63
	2.19	HYGIENICKE ZÁZEMIE	12,42
	2.20	SKLAD LEHÁTKO/HRAČIEK	4,86
	2.21	SATNA	16,15
	2.22	SPANIE	34,60
	2.23	HERNA	60,63
2.24	HYGIENICKE ZÁZEMIE	12,42	
2.25	SKLAD LEHÁTKO/HRAČIEK	4,86	
		387,60 m <sup>2</sup>	
Technika, Pránie, Sklady	1.08	CHODBA	3,57
	1.09	UPRÁTOVAČKA	2,88
	1.10	TECHNIKA	12,92
	1.11	SKLAD ČISTÉHO PRÁDLA	8,84
	1.12	SKLAD SPINAVEHO PRÁDLA/PRIANIE	14,79
	1.13	SKLAD DKP	15,89
		4,11	
		63,00 m <sup>2</sup>	
		1 186,83 m <sup>2</sup>	

Herne na jednom podlaží, spojené len rampami až po východ do sadu a na dvor.



## Zdravá

Vstup je otvorený a priestranný, mostík vedie do škôlky.

Nosné stropné panely Lignotrend klasik s akustickou vrstvou účinne tlmia ozvenu v miestnostiach a urýchľujú a zlacňujú stavbu.

Výhľady z chodby do školského dvora na aktivity väčších detí.

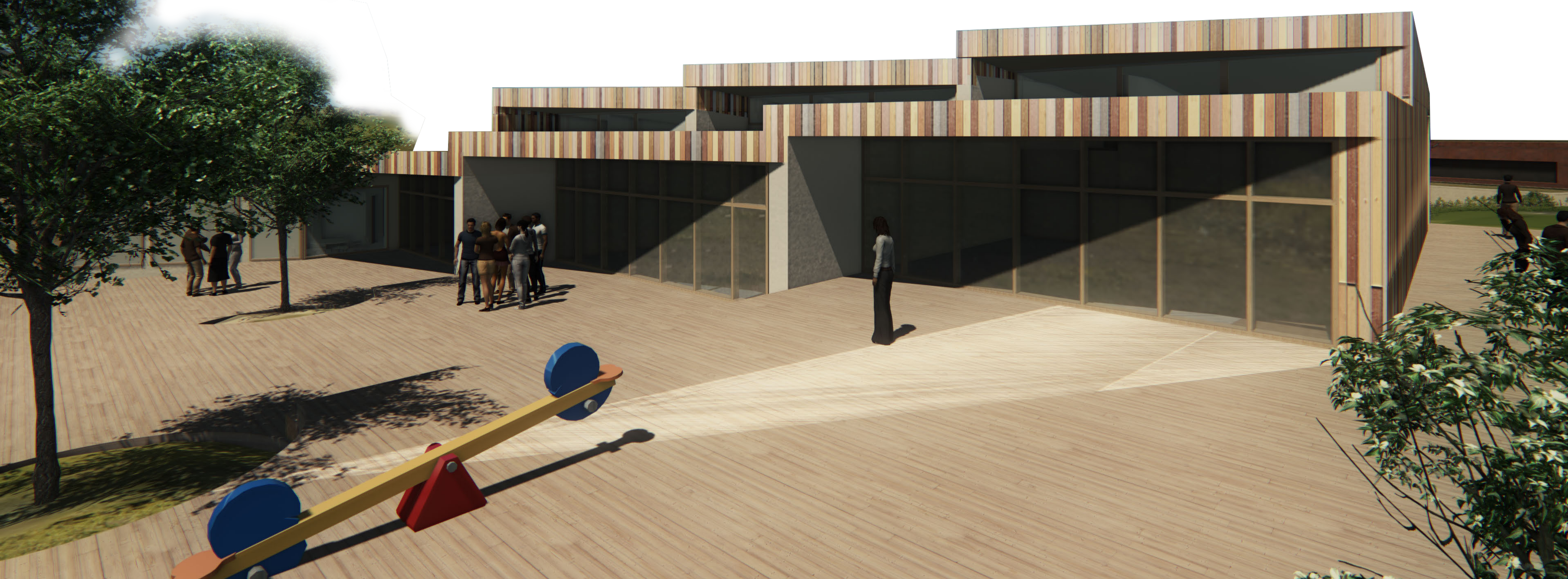
## Udržateľná

Steny zo slamených modulov Ecocon omietané hlinou zabezpečujú pre herne zdravý interiér a vysokú požiarňu bezpečnosť (120min).

Horný svetlík presvetlí herňu do hĺbky a presahy tienia v lete.



Nízka stavebná výška a odstupňovanie dvora vytvára príjemné prostredie. Jednoduchý tvar stavby umožňuje hrať sa s farebnosťou fasády - tu napríklad rôzne dreveniny v rozličných farebných odtieňoch.



# SÚTAŽ - MATERSKÁ ŠKOLA V SELCIACH